

SO 303 - PŘELOŽKA VODOVODU

Kladečské schéma

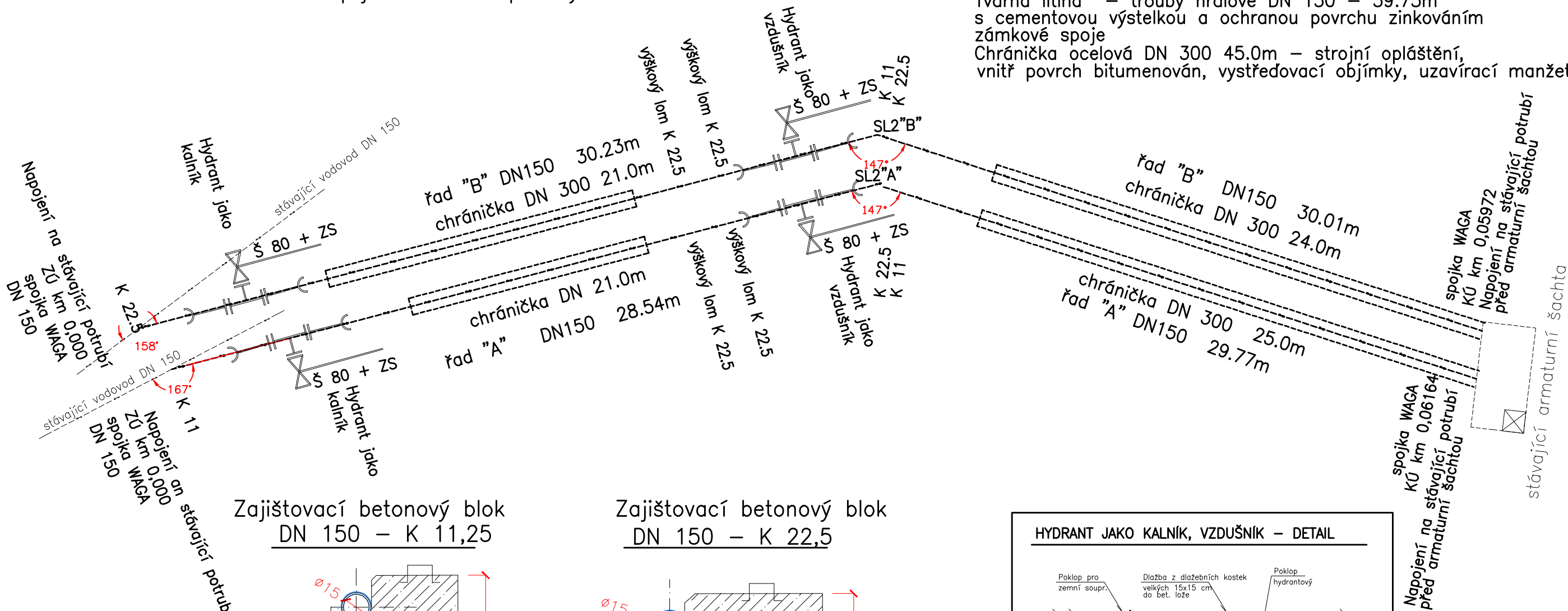
Tvárná litina – trouby hrdlové DN 150
zámkové spoje v celé délce přeložky

ŘAD "A"

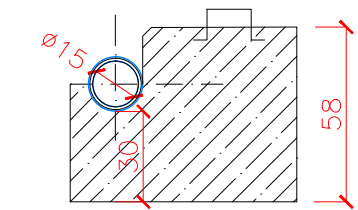
Tvárná litina – trouby hrdlové DN 150 – 61.64m
s cementovou výstelkou a ochranou povrchu zinkováním
zámkové spoje
Chráníčka ocelová DN 300 46.0m – strojní opláštění,
vnitř povrch bitumenován, vystředovací objímky, uzavírací manžety

ŘAD "B"

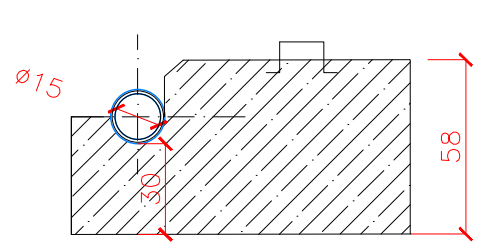
Tvárná litina – trouby hrdlové DN 150 – 59.75m
s cementovou výstelkou a ochranou povrchu zinkováním
zámkové spoje
Chráníčka ocelová DN 300 45.0m – strojní opláštění,
vnitř povrch bitumenován, vystředovací objímky, uzavírací manžety



Zajišťovací betonový blok
DN 150 – K 11,25



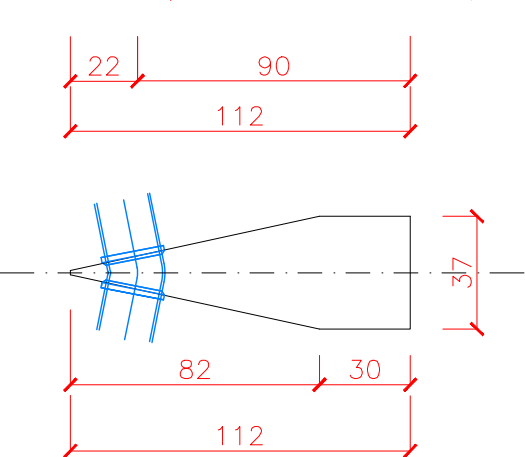
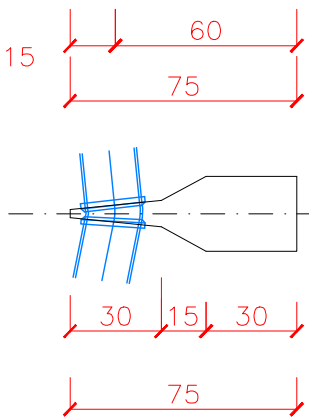
Zajišťovací betonový blok
DN 150 – K 22,5



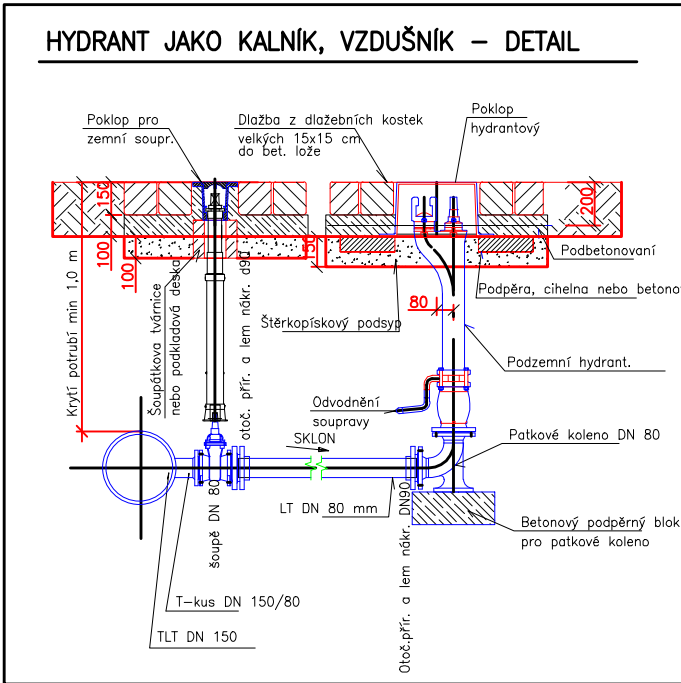
POUŽITÝ TYP BETONU:
pro zajišťovací bloky
beton C 25/30, XF3

STAVENIŠTNÍ PREFABRIKÁT

kótováno v cm




1:25



SO 303

SOUŘADNICOVÝ SYSTÉM: S-JTSK, VÝŠKOVÝ SYSTÉM: BpV

VEDOUCÍ PROJEKTANT	ING. HORKÝ, CSc.		ZHOTOVITEL ČÁSTI PD	
ZODPOVĚDNÝ PROJEKTANT	ING. HORKÝ, CSc.		 SHB, akciová společnost Masná 1493/8 CZ 702 00 Ostrava	
VYPRACOVAL	M.DOLEŽALOVÁ			
KONTROLOVAL	ING. E. KONEČNÝ			
KRAJ: STŘEDOČESKÝ	OKRES: BENEŠOV	KÚ: VLAŠIM	DATUM	ŘÍJEN 2016
NÁZEV ČÁSTI			FORMÁT	3xA4
			MĚŘÍTKO	-1:25
			ÚČEL	PDPS
			ČÍS. ZAKÁZKY	5/16 054
NÁZEV PŘÍLOHY			ARCHIVNÍ ČÍS.	
			ČÍS. SOUPRAVY	ČÍS. PŘÍLOHY
KLADEČSKÉ SCHÉMA				5